

宗像市郷土文化学習交流館条例(平成23年宗像市条例第23号)新旧対照表(第1条関係)

改正案	現行
<p>(事業)</p> <p>第3条 交流館は、次に掲げる事業を行うものとする。</p> <p>(1)から(3)まで (略)</p> <p>(4) <u>「神宿る島」宗像・沖ノ島と関遺産群の価値の理解促進に関すること。</u></p> <p>(5) (略)</p>	<p>(事業)</p> <p>第3条 交流館は、次に掲げる事業を行うものとする。</p> <p>(1)から(3)まで (略)</p> <p>(4) <u>世界遺産登録推進活動に関すること。</u></p> <p>(5) (略)</p>



平成29年度実績

平成30年2月末現在



- 『「神宿る島」宗像・沖ノ島と関連遺産群』が世界文化遺産に登録。7月8・9日、当館にてパブリック・ビューイング。
- 年間入館者数が、開館以来最多となる18万人(見込)。
- 世界遺産ガイド機能の強化に向け、常設展示室を大規模改修。沖ノ島VRの導入。
- 売店が「宗像・蒼の社」として、8月26日リニューアルオープン。
- 月曜日臨時開館試行。団体入館受付の方法を再構築。

1、入館者数

	4月	5月	6月	7月	8月	9月	10月	11月	12月	1月	2月	3月	計
H24年度	6,826	19,208	7,192	9,581	8,105	6,246	9,653	6,742	3,245	13,427	5,048	7,384	102,657
H25年度	10,677	9,483	6,854	9,167	3,995	10,552	12,598	10,556	7,624	16,310	9,330	10,484	117,610
H26年度	13,670	12,644	9,530	11,107	13,176	12,027	13,043	15,631	10,783	17,376	11,939	16,702	157,628
H27年度	15,685	15,362	11,368	12,356	13,182	14,352	16,144	15,043	9,169	14,063	10,027	11,286	158,037
H28年度	9,838	10,775	10,193	11,733	11,818	11,953	15,005	16,482	11,385	12,978	9,328	12,453	143,941
H29年度	11,185	14,073	12,462	15,119	14,799	15,755	20,583	20,533	12,294	18,954	11,541		167,298
辺津宮				49,584	53,715	70,279	85,917	104,080	47,701	302,068	62,061		775,405

累計 847,171

2、展示

常設展示	「ヒトの来た道」「稲作文化が渡った道」「最先端技術が渡った道」「半島・大陸との交流の道」 「拡大する海外交流の道」「街道と海女の道」 特別展示室「沖ノ島祭祀前夜」	
世界遺産 関連展示	「宗像三女神」「古代祭祀」「宗像の民」「自然」のテーマごとにブースを設け、解説パネルを展示 構成資産に関する解説パネルやみあれ祭りに関するパネルを展示 解説ビデオ上映ブースの設置 7月11日～2月25日 展示室内リニューアル工事(福岡県主導) 2月26日～3月26日 3月27日リニューアルオープン	完成イメージ 
企画展	「むなかたの民 ～里と海の結びつき」 2月27日(火)～3月25日(日) 里の民と海の民の文化を、遺物や解説パネルで紹介。 世界遺産解説パネル、解説ビデオブース、VRブース。 展示室工事期間中の代替展示として、体験学習室で実施	
第2展示室	海の道むなかた館5年間の軌跡 3月1日(水)～4月30日(日) 特別展等、開館以来の実績をパネルで紹介 宮本秋風作品展 5月2日(火)～9月18日(月・祝) 世界遺産構成資産等をモチーフにした版画作品展 滝純一作品展 9月26日(火)～10月29日(日) 寄贈・寄託作品から「鳥」をテーマとした作品5点を展示 宗像地区事務組合「わたしたちの水絵画コンクール」作品展 11月1日(水)～11月26日(日) コンクール入選作品50点を展示 出前授業展 12月12日(火)～1月4日(木) 海の道むなかた館で取り組んで、小学校へ出張講座の紹介 福岡県小学校児童画展入選作品展覧会 1月6日(土)～1月19日(金) 宗像市・福津市の小学生の作品210点の展示 納富賢智作品展 2月20日(火)～4月30日(月・祝) 寄贈された日本画4点と、モチーフとなった遺物の解説パネルの展示	

3Dシアター鑑賞者数

「神宿る島」 沖ノ島	宗像大社の 神事	沖ノ島の自然	アニメ「海の民ムナカタ」						計
			第1話	第2話	第3話	第4話	第5話	総集編	
28,532	5,972	851	248	24	24	25	61	2,007	37,744

3、体験学習

①古代体験学習(定例メニュー)

		4月	5月	6月	7月	8月	9月	10月	11月	12月	1月	2月	3月	計
まが玉	有料	89	46	241	134	231	127	110	174	17	18	23		1,210
	無料	0	174	128	35	0	102	76	0	0	0	0		515
	計	89	220	369	169	231	229	186	174	17	18	23	0	1,725
火おこし	有料	2	13	3	5	18	3	4	0	5	0	2		55
	無料	0	0	0	0	0	0	0	0	0	0	0		0
	計	2	13	3	5	18	3	4	0	5	0	2	0	55
土笛	有料	2	13	20	33	12	9	0	0	2	3	15		109
	無料	0	0	0	0	0	0	0	0	0	0	0		0
	計	2	13	20	33	12	9	0	0	2	3	15	0	109
古銭	有料	22	6	16	13	29	17	7	4	4	15	11		144
	無料	0	0	0	0	0	0	0	0	0	0	0		0
	計	22	6	16	13	29	17	7	4	4	15	11	0	144
エコバッグ	有料							5	8	6	2	9		30
	無料							0	0	0	0	0		0
	計							5	8	6	2	9	0	30
計	有料	115	78	280	185	290	156	126	186	34	38	60	0	1,548
	無料	0	174	128	35	0	102	76	0	0	0	0	0	515
	計	115	252	408	220	290	258	202	186	34	38	60	0	2,063

6、各種イベント

①ミュージアムコンサート

実施日	内容	参加者数
5月19日	歌で綴る～姫神の物語	92
7月14日	鎮国寺のお話と声明ライブ	145
9月15日	クラシックギターのタベ	90
11月17日	魅惑のシャンソン	65
1月19日	Gagakuの調べ	140

計 532

③関連・協力事業

内容	実施日
第1回いせきんぐ紙飛行機教室・大会	4月15日・16日
大井下ノ原遺跡現地説明会	4月15日・16日
宗像中学校・高等学校文化祭	5月27日
世界遺産集中講座	4月24日、5月8日・15日、6月12日・26日
いせきんぐマンスリーイベント	7月中
世界遺産委員会パブリックビューイング	7月8日・9日
子ども紙飛行機教室	8月20日
プリンセス駅伝	10月22日
いせきんぐ秋祭り	11月19日
玄海わくわくチャレンジデー	11月23日
いせきんぐ宗像歴史講座	1月20日・2月17日・3月17日
わくわく教育フェスタ	1月28日
インターンシップ受入(武蔵台高校)	8月3日・4日・5日
金海市大成洞古墳博物館交換研修	9月・10月

7、地域学芸員

①定例活動状況

	4月	5月	6月	7月	8月	9月	10月	11月	12月	1月	2月	3月	平均・計
協力者数	55	56	58	55	57	58	59	58	58	57	57		57
延人数	163	179	176	168	199	181	183	177	162	197	160		1,945

②その他活動状況

内容	活動実績
正月イベント 展示解説、体験学習指導等	1日:11人、2日:11人、3日:11人
玄海わくわくチャレンジデー まが玉づくり指導 於:玄海の家	11月23日;2人
わくわく教育フェスタ まが玉づくり指導、 於:宗像ユリックス	1月28日;1人
地域学芸員説明会	6月15日 3月23日
展示替えに伴う解説オリエンテーション	7月11日・13日・16日 2月27日・28日、3月1日
VR操作説明会	12月21日・22日
地域学芸員の活動に関するアンケート	7月
地域学芸員意見交換会	11月13日;30人
交流館協議会との意見交換会	3月29日

8、その他

①書籍販売状況

書籍名	4月	5月	6月	7月	8月	9月	10月	11月	12月	1月	2月	3月	計
宗像遺産(文化)	1	4	3	9	1	7	2	3	5	2	3		40
宗像遺産(自然)	1	1	1	2	1	1	0	1	1	0	0		9
宗像遺産(暮らし)	1	1	1	1	1	2	0	1	1	1	0		10
むなかた館図録	2	8	5	9	6	6	6	5	3	1	2		53
中世のむなかたの祈り	1	4	2	2	1	2	1	1	0	1	1		16
色定法師と日宋貿易	1	2	4	1	1	2	0	0	1	3	0		15
シルクロード	0	1	0	0	2	2	1	2	0	0	0		8
田中幸夫	0	0	1	1	1	3	2	1	0	0	1		10
むなかた国はあったか	3	2	2	6	9	6	5	8	3	3	5		52
鈴の文化史	0	0	0	0	0	0	0	0	0	0	0		0
稲元八幡宮と地域遺産	0	0	0	0	0	0	0	0	0	0	0		0
むなかたの山岳信仰	2	1	2	2	3	3	2	3	3	0	1		22

②その他主催イベント

	内容	実施日	実績
GW企画	選べるまが玉、石剣づくり、土器づくり	5月3日～5日	3・②のとおり
夏の課外授業	選べるまが玉づくり	夏休み期間中の平日	3・②のとおり
	子ども考古学教室	7月29日、8月5日、10日	9人
	トヨタものづくり教室	7月30日	48人
	宗像の蝶を観察してみよう	7月30日	24人
	宗像の蝶を観察してみよう相談会	8月20日	2組
	古代アートでエコバックづくり	8月20日	3・②のとおり
みあれ祭陸上神幸		10月1日	約250人参加
北斗の水汲み観望会		11月11日	24人
第3回むなかた模型作品展示会		11月18日、19日	入館者3,270人
	模型の出席	"	48人89作品
	トヨタものづくり教室	"	48人
	工作教室	"	35人
	ロテム試乗体験	"	49人
	Nゲージ	"	138人
	おもちゃ病院	11月18日	修理受付17件
正月イベント		1月1日～3日	入館者3,292人 1:1052、2:1110、3:1130
	館長ギャラリートーク	1月1日～3日	4・③のとおり
	開運まが玉づくり	"	3・②のとおり
	沖ノ島VR	"	379人
	犬のフワフワ	"	241人
	獅子舞演舞	1月3日	約130人観覧
世界遺産登録記念	ミュージアムコンサート	7月14日	6・①のとおり
	記念講演&特別対談	7月15日	4・②のとおり
	化石発掘		
	ハンカチ藍染	7月16日	3・②のとおり

③特記事項

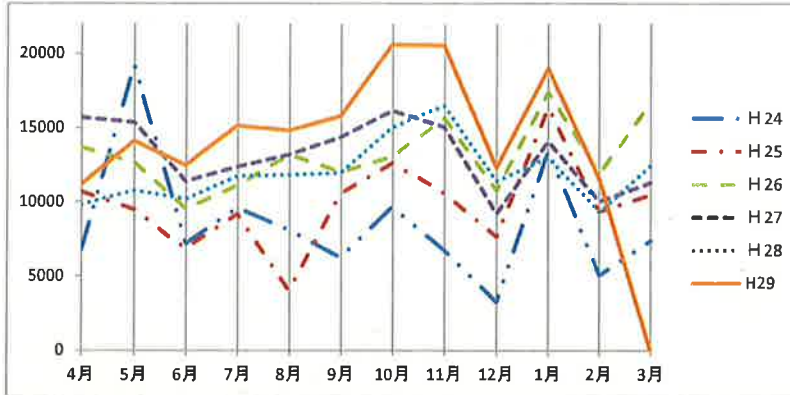
登録者数:73人

②その他利用状況

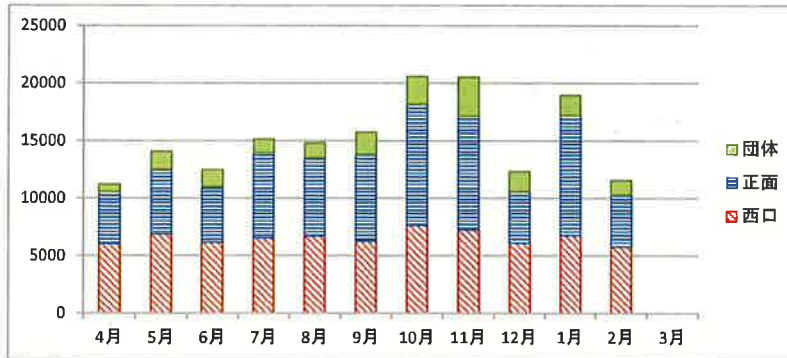
区分	4月	5月	6月	7月	8月	9月	10月	11月	12月	1月	2月	3月	計
レンタサイクル(26型)	6	21	0	3	0	6	5	4	0	4	2		51
レンタサイクル(24型)	0	6	13	5	12	24	28	23	21	16	9		157
レンタサイクル(スポーツ)	0	3	1	1	2	3	5	4	0	3	0		22
計	6	30	14	9	14	33	38	31	21	23	11	0	230
拾得物	6	7	4	10	7	12	12	9	5	13	3		88
迷子	0	0	0	1	0	0	0	1	0	0	0		2
車いす貸出	8	3	3	3	3	3	1	2	3	0	1		30
ロボリア貸出	1	0	2	0	0	0	0	0	0	0	0		3
手荷物預かり	16	15	14	34	21	13	13	8	1	5	2		142
iPad貸出	4	6	2	1	1	0	0	2	0	0	0		16

【参考資料】

①年度別入館者数の推移



②形態別入館者数

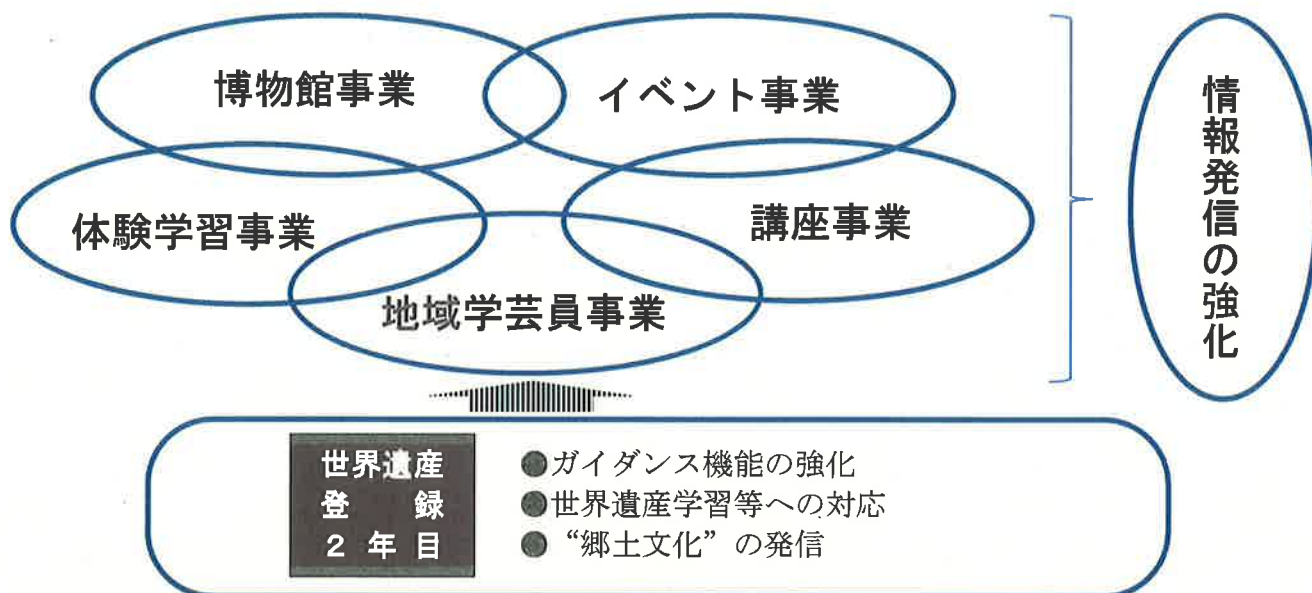


③臨時開館状況

実施日	入館者数
10月2日	275
11月6日	254



平成 30 年度事業計画（案）



1、博物館事業

(1) 常設展示室リニューアル

- ・中央部分に巨大スクリーンを設置、沖ノ島等に関する映像を投影
- ・壁面展示ブースと併せ、宗像の歴史と沖ノ島信仰とのつながりを示すよう、順次展示品を検討、設置

(2) 特別展

- ・「宗像教授 帰省録」(仮)
- ・宗像海人族の血を引く民俗学者が活躍する歴史ミステリー漫画「宗像教授異考録」の原画等を展示
- ・ストーリーに登場する遺物を考古学及び文献史的な視点から分析、比較する講演会
- ・特別展示室及び常設展示室の一部等を使用し、秋以降に開催

(3) 第2展示室

- ・郷土ゆかりの芸術家の作品展、小中学校や各種団体と連携した作品展及び郷土文化の発信につながる展示会などを開催

(4) その他

- ・3Dシアター、VR及び展示解説アプリの運営
- ・むなかた電子博物館の協働委託による運営及び事業実施
- ・連携協力企業の展示

2、体験学習事業

(1) 定例体験学習

- ・まが玉づくり、土笛づくり、古銭鑄造、火おこし、古代アートエコバッグづくり
- ・販売方法や参加費見直しを検討

(2) 特別体験学習

- ・ ゴールデンウィーク、夏休み及び正月イベントでの実施
- ・ 市内小中学校や公的機関へのアウトリーチ実施

3、イベント事業

(1) 季節に応じたイベント

- ・ 夏の課外授業、正月イベント、みあれ祭陸上神幸（事務局業務）など

(2) 特色あるイベント

- ・ ミュージアムコンサート
- ・ むなかた模型作品展示会
- ・ 世界遺産登録周年イベントの検討

4、講座事業

(1) 館長講座

- ・ 館長による月1回の定例講座（会員制）

(2) アウトリーチ講座

- ・ ルックルック講座等の出張講座

(3) その他

- ・ 正月イベントギャラリートーク、特別講座など

5、地域学芸員事業

(1) 地域学芸員事業の運営

- ・ 展示解説、体験学習指導などの調整、運営

(2) 新規地域学芸員の養成

- ・ 初級講座（H30年度前半）；宗像の歴史や世界遺産に関する基礎知識、接遇など
- ・ 中級講座（H30年度後半）；フィールドワークも含め、初級で学んだ知見を深める
- ・ 海の道むなかた館での業務遂行に必要なスキルを身に着ける

(3) 上級講座の検討

- ・ 自身の得意分野を活かし活動の幅を広げるとともに、課題解決に対応できる人材を育成
- ・ “上級”の具体的なイメージや役割を明確にし、制度設計を行う。
- ・ 喫緊の課題に向け、可能な事業から着手

6、情報発信の強化

(1) 既存媒体のリニューアル

- ・ パンフレット、ホームページ及び展示解説アプリの更新検討

(2) 新たな情報発信方策の検討

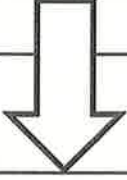


- ・ SNSの活用、電子博物館等関係機関との連携

7、スケジュール

4月	●GW企画	◇鎮国寺大縁日
5月	●ミュージアムコンサート	●学校見学ハイシーズン
6月	●地域学芸員初級講座	
7月	●夏休み企画 ●夏の課外授業	●ミュージアムコンサート ◇登録1周年
8月		
9月	●ミュージアムコンサート	
10月	●みあれ祭陸上神幸 ●学校見学ハイシーズン	◇大社秋季大祭 ◇女子駅伝
11月	●地域学芸員中級講座	◇大社菊花展
12月	●特別展	●ミュージアムコンサート ●北斗の水汲み ●模型作品展示会
1月	●正月イベント	◇大社初詣
2月		◇大社節分祭
3月	●ミュージアムコンサート	

【確定】

海の道むなかた館スケジュール(3月29日(木))

	講義室	体験学習室	展示室
AM	【交流館協議会】 会場設営	【交流館協議会】 会場設営	
14:00			
14:30	【交流館協議会】 地域学芸員との意見交換		
15:00			
15:30			
15:45	【保存活用協議会】 会場設営		【交流館協議会】 県が地域学芸員 & 交流館協議会委員 に説明、展示室内(大型モニター)視聴
16:00		【交流館協議会】 審議	
16:30	【保存活用協議会】 審議		
17:15			【保存活用協議会】 展示室内(大型モニター)視聴
17:30			終了